

REHABILITACIÓN DE 10 VIVIENDAS UNIFAMILIARES EN EL BARCO DE ÁVILA

MEMORIA DE CALIDADES



FONDO EUROPEO
DE DESARROLLO
REGIONAL



CUBIERTA

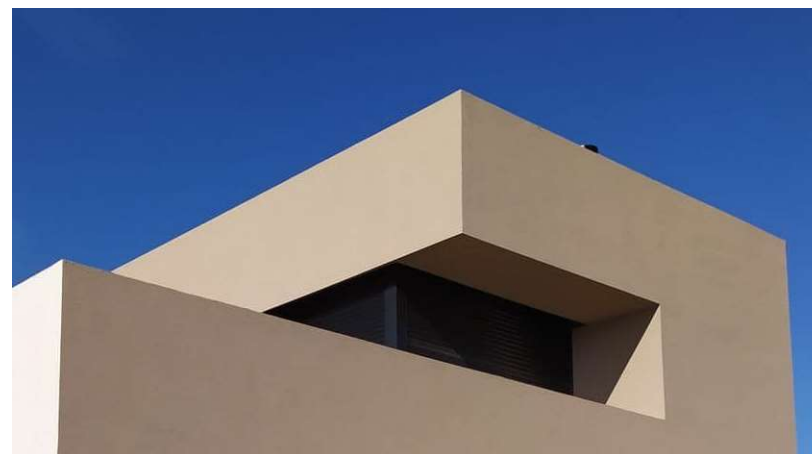
Cubierta inclinada con cobertura realizada con teja cerámica mixta.



FACHADAS

En aquellas fachadas que actualmente disponen de un muro de mampostería de piedra artificial, esta se conservará en el estado final.

El resto de fachadas se realizarán con un acabado realizado mediante fachada ventilada realizada con paneles de resina termoendurecible de la casa comercial Trespa. En la parte inferior de estos muros se dispondrá un zócalo de granito de aproximadamente 30 cm de altura.



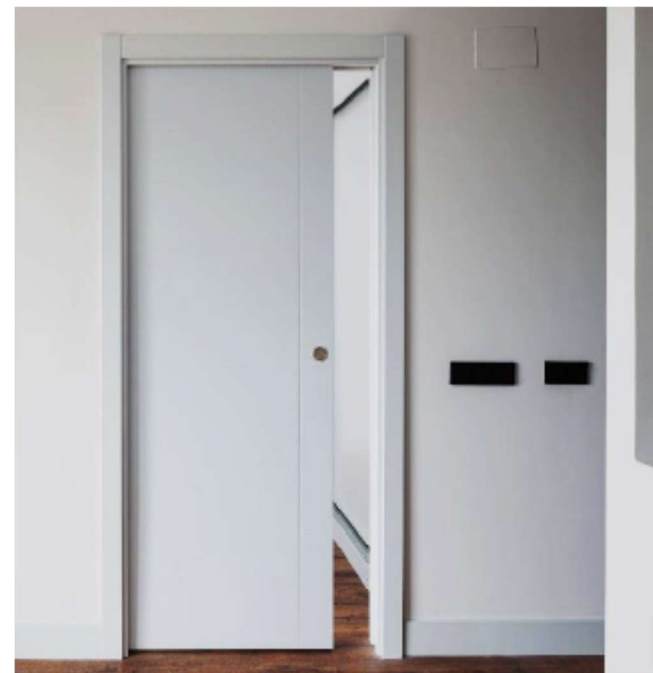
CARPINTERÍA EXTERIOR

Las carpinterías se realizarán de madera al interior y aluminio lacado exterior, con triple acristalamiento aislante. El vierteaguas se realizará en aluminio lacado.



CARPINTERÍA INTERIOR

Puertas de paso ciegas o vidrieras, según estancias. Lisas y rechapadas en madera de pino barnizado y frentes de armario con puertas correderas en mismo material.



ACABADOS INTERIORES

Solado de pavimento laminado en pasillo de planta primera y dormitorios y baldosa de gres esmaltado en el resto de la vivienda.

Peldaños formados por piezas de gres Florentino.

Alicatado de paramentos verticales con azulejo cerámico blanco 20x20 cm. en cocina y baños

Pintura plástica lisa mate en paramentos verticales y horizontales en el resto de las estancias de la vivienda.

INSTALACIÓN DE CALEFACCIÓN

Mediante radiadores de aluminio.

APARATOS SANITARIOS

Los sanitarios serán de porcelana vitrificada, las bañeras y platos de ducha acrílicos. Todos los sanitarios serán en color blanco.

